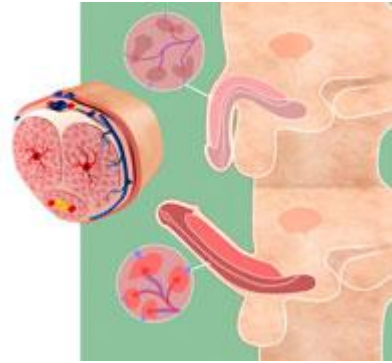


Τεστ για προβλήματα στύσης



Εάν έχετε κάποιο πρόβλημα με τη στύση σας, κάντε ένα γρήγορο τεστ στα συμπτώματά σας, απαντώντας το ερωτηματολόγιο που ακολουθεί. Ονομάζεται Διεθνής Δείκτης Στυτικής Λειτουργίας (International Index of Erectile Function) και όλες οι ερωτήσεις του αναφέρονται στις εμπειρίες σας τον τελευταίο μήνα.

Βαθμολογία άνω του 24 σημαίνει φυσιολογική λειτουργία.

Εάν η βαθμολογία σας είναι μικρότερη τότε καλό θα ήταν να συζητήσετε το πρόβλημά σας με έναν ειδικό (ουρολόγο ή ψυχίατρο/ψυχολόγο).

ΔΙΕΘΝΗΣ ΔΕΙΚΤΗΣ ΣΤΥΤΙΚΗΣ ΛΕΙΤΟΥΡΓΙΑΣ (IIEF-ED)

Πόσο συχνά είχες στύση κατά τη διάρκεια οποιασδήποτε σεξουαλικής δραστηριότητας (αυνανισμού, επαφής);

- δεν είχα σεξουαλική δραστηριότητα
- σχεδόν ποτέ / ποτέ
- λίγες φορές (πολύ λιγότερες από τις μισές)
- μερικές φορές (περίπου τις μισές)
- τις περισσότερες φορές (πολύ περισσότερες από τις μισές)
- σχεδόν πάντα / πάντα

Κατά τη διάρκεια σεξουαλικού ερεθισμού, πόσο συχνά πέτυχες στύσεις τόσο σκληρές που σου επέτρεπαν διείσδυση;

- δεν είχα σεξουαλική δραστηριότητα
- σχεδόν ποτέ / ποτέ

- λίγες φορές (πολύ λιγότερες από τις μισές)
- μερικές φορές (περίπου τις μισές)
- τις περισσότερες φορές (πολύ περισσότερες από τις μισές)
- σχεδόν πάντα / πάντα

Όταν προσπάθησες να έρθεις σε σεξουαλική επαφή, πόσο συχνά κατάφερες να διεισδύσεις (μπεις);

- δεν είχα σεξουαλική δραστηριότητα
- σχεδόν ποτέ / ποτέ
- λίγες φορές (πολύ λιγότερες από τις μισές)
- μερικές φορές (περίπου τις μισές)
- τις περισσότερες φορές (πολύ περισσότερες από τις μισές)
- σχεδόν πάντα / πάντα

Κατά τη διάρκεια σεξουαλικής επαφής, πόσο συχνά κατάφερες να διατηρήσεις τη στύση σου μετά τη διείσδυση;

- δεν είχα σεξουαλική δραστηριότητα
- σχεδόν ποτέ / ποτέ
- λίγες φορές (πολύ λιγότερες από τις μισές)
- μερικές φορές (περίπου τις μισές)
- τις περισσότερες φορές (πολύ περισσότερες από τις μισές)
- σχεδόν πάντα / πάντα

Κατά τη διάρκεια σεξουαλικής επαφής, ήταν δύσκολο να διατηρήσεις τη στύση σου μέχρι την ολοκλήρωση της επαφής;

- δεν είχα σεξουαλική δραστηριότητα
- σχεδόν ποτέ / ποτέ
- λίγες φορές (πολύ λιγότερες από τις μισές)
- μερικές φορές (περίπου τις μισές)
- τις περισσότερες φορές (πολύ περισσότερες από τις μισές)
- σχεδόν πάντα / πάντα

Πόσο εμπιστοσύνη έχεις στον εαυτό σου ότι μπορεί να πετύχει και να διατηρήσει μία σύση;

- δεν είχα σεξουαλική δραστηριότητα
- σχεδόν ποτέ / ποτέ
- λίγες φορές (πολύ λιγότερες από τις μισές)
- μερικές φορές (περίπου τις μισές)
- τις περισσότερες φορές (πολύ περισσότερες από τις μισές)
- σχεδόν πάντα / πάντα

ΣΥΝΟΛΙΚΗ ΒΑΘΜΟΛΟΓΙΑ:

Εκτίμηση της βαρύτητας των συμπτωμάτων

Βαθμοί Στυτική δυσλειτουργία

0-6 Σοβαρή

7-12 Μέτρια

13-18 Ήπια προς μέτρια

19-24 Ήπια

25-30 Απουσία προβλήματος